

人と人とのふれあいをつなぐ、家電と生活の情報マガジン

# いどばた会議

2010  
冬号



ふるさと自慢

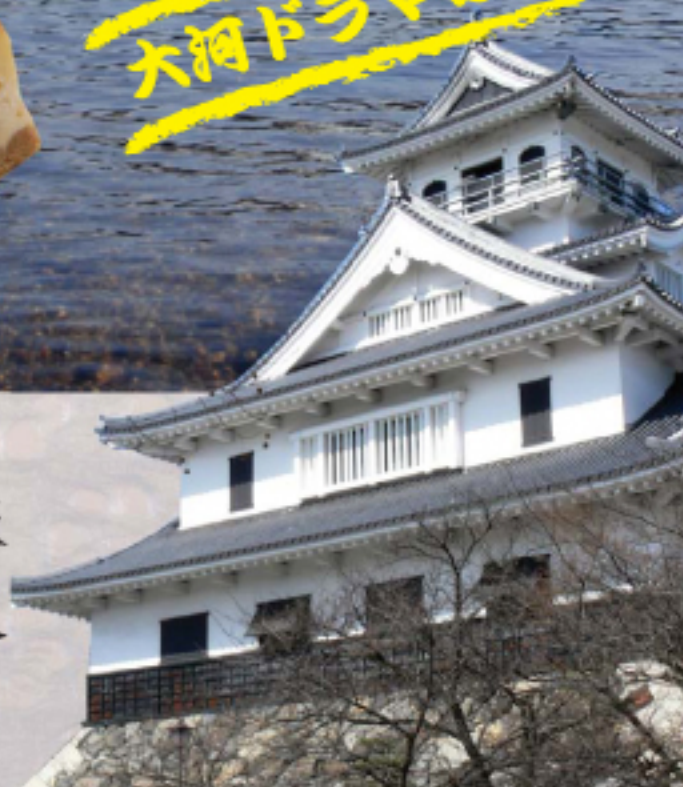
## 近江の旅

## 江姫・戦国時代の

## 面影を求めて



2011年  
大河ドラマの舞台



## 江・浅井三姉妹 博覧会

いどばた会議

2010年12月1日

発行：コアエス・エヌーエ株式会社 〒465-0021 名古屋市中村区名駅4-16-13 052-533-8715  
企画・編集：株式会社創工社 〒450-0002 名古屋市中村区名駅4-16-13 052-533-8715  
052-774-2222



### 【コ ン テ ン ツ】

- 1 【ふるさと自慢】 「近江の旅——— 江姫・戦国時代の面影を求めて」
- 6 【教えて! 獣医さん】 「冬のペットの健康管理」
- 7 【家庭の経済学】 「第6回 円高とおサイフの関係」
- 9 【おいしい食卓】 「地鶏の赤ワインごはん」
- 10 【いきいきライフ倶楽部】 ちょっと役立つ暮らしのメモ 「効率のいい大掃除のコツ」
- 11 【続・踊る!! ヒット家電】
- 13 【クロスワードパズル】
- 14 【家電なんでも相談室/アンケート募集】

# ふるさと 自慢

## 近江の旅

## 江姫・戦国時代の面影を求めて

### 激動の歴史の舞台・近江

「近江を制するものは天下を制す」古くは近江と呼ばれた滋賀県。京の都と東国・北国とを結ぶこの土地は、天下の覇権を争う戦国武将にとって重要な地であり、歴史の大きな動きが数多くここで繰り広げられました。たくさんの方が行き来し、また京都に隣接しているということから、濃密な文化が生まれた地でもあり、今も文化財が数多く残っています。2011年には現在の長浜市で生まれた浅井三姉妹の末っ子・江姫を主役にした大河ドラマ「江〜姫たちの戦国〜」がスタート。盛り上がりを見せる滋賀県を紹介します。

### 夢京橋キャッスルロード

彦根城から南に伸びる通りには、白壁と格子窓のある町屋風の飲食店や雑貨屋が軒を連ね、かつては商人町として賑わったという江戸時代の雰囲気が残っています。



道路幅6メートル、城下町の風情を残した通りです  
滋賀県彦根市本町一丁目、二丁目  
<http://yumekyobashi.jp/>

### 彦根城

徳川家康の命によって着工した彦根城。建材は周囲の廃城から転用され、天守は大津城、天秤櫓は長浜城から移築されたといわれています。今も往時の姿をよく残しており、天守は国宝、周囲は特別史跡に指定されています。



月明かりに浮かぶ彦根城の美しい姿は、琵琶湖八景のひとつ  
滋賀県彦根市金亀町1-1 TEL/0749-22-2742  
入館時間/8:30~17:00 入場料/大人600円、小人200円  
定休日/無休 <http://www.hikoneshi.com/>

### 坂本ケーブル

門前町の坂本と比叡山延暦寺を結ぶ、日本最長2025mのケーブルカー。車窓から琵琶湖の雄大な景観が楽しめます。山上のケーブル延暦寺駅までは11分。そこから東塔までは徒歩10分です。



第25代天台座主の御筆が別の返された御符。お守りとしても人気  
車内は山上駅にある巻上げの力のみで山の斜面を昇降します

大津市坂本本町4244  
TEL/077-578-0531  
時刻表/12月 始発8:30~終発16:30  
1月~2月 始発8:30~終発17:00  
毎時00分・30分発(多客時は増発)  
運賃/大人片道840円 往復1,570円  
小児片道420円 往復790円  
<http://www.sakamoto-cable.jp/>  
開業当時の木造の駅舎は、登録有形文化財に指定されています



### 比叡山延暦寺

滋賀と京都に跨がる霊峰・比叡山。全域が天台宗の総本山・延暦寺の境内であり、最澄による開創以来1200年にわたって日本の宗教界に君臨してきました。延暦寺の中核・根本中堂へは、坂本ケーブルで近くまで行くことができます。



根本中堂に1200年もの歴史を刻む「不滅の法灯」があります  
滋賀県大津市坂本本町4220 TEL/077-578-0001  
諸堂巡拝時間/8:30~16:30(12月は9:00~16:00)(1~2月は9:00~16:30)  
延暦寺巡拝料/大人550円、中学生350円、小学生無料

### 琵琶湖と琵琶湖大橋

滋賀県の面積の6分の1を占める琵琶湖。古くは「近つ淡海」と呼ばれ、それが「近江」という国名にもなったほど、古くからの地のシンボルでした。現在、もっとも幅の狭い部分に琵琶湖大橋が架けられ、大津市の堅田と守山市の今浜を結んでいます。橋は下を通る船のため、大津寄りの部分が緩やかなアーチを描いており、琵琶湖に美しい景観を添えています。



表紙写真  
背景:琵琶湖と琵琶湖大橋。左上:坂本ケーブル(大津市)、比叡山延暦寺の根本中堂(大津市)。中段:クラブハリエのバームクーヘン(近江八幡市)、W.boleroのアイアシェッケ(守山市)。下段:江・浅井三姉妹博覧会(長浜市)、長浜城(長浜市)



# 長浜 江姫・浅井三姉妹のふるさと

近江の武将・浅井長政と、織田信長の妹・お市の娘として、現在の長浜市にある小谷城で生まれた江姫。その姉・茶々(淀殿)、初とともに、信長の血を引く浅井家の三姉妹の名は、当時から広く知れ渡っていました。今、2011年のNHK大河ドラマ「江〜姫たちの戦国〜」を控え、再び注目を集めている江姫。長浜市に今も残る浅井家と三姉妹の江姫の面影を探してみましよう。



黒壁スクエアのにぎわい



江・浅井三姉妹博覧会

江姫ゆかりの地

小谷城跡

おだにじょう  
標高495.5mの小高い小谷山の上に浅井家三代の居城・小谷城がありました。浅井三姉妹はここで幼少期を過ごしたといわれています。堅固な山城でしたが、天正元年(1573年)、信長に攻略されて落城。三姉妹とその母・お市は落城の直前に豊臣秀吉によって救出されました。浅井家の滅亡後、廃城となった小谷城の建材は長浜城の築城に使われ、城跡には土塁や石垣などの遺構が残っています。



小谷山のいたるところに城の形跡が残っています  
小谷城跡  
滋賀県長浜市湖北町伊部  
問合せ/0749-78-8302(湖北支所産業振興課)

古い街並みにハイカラなガラス作品  
黒壁スクエア  
かつては多くの武将や旅人の往来にぎわったといわれる北国街道と、長浜城の大手門から伸びる谷汲街道との交差点あたりは、江戸時代からの町の中心地。現在、その一角にはガラスショップ、ガラス体験教室、美術館、工房、レストランなど約30館が並んでいます。それらの総称が「黒壁スクエア」。長浜の人気観光スポットになっています。

**黒壁美術館**  
160年前からこの地で醤油問屋をいとなんできた商家の屋敷に、ヨーロッパのきらびやかなガラス作品が展示されています。昨年からはガラスにこだわらず幅広いジャンルの企画展が開催されています。

**黒壁十號館 黒壁美術館**  
滋賀県長浜市元浜町11-23 TEL/0749-62-6364  
開館時間/10:00~17:00(入館は16:00まで)  
休館日/年末 入館料/大人600円、小中学生400円  
http://www.kurokabe.co.jp/museum/

**黒壁1號館 黒壁ガラス館**  
滋賀県長浜市元浜町12-38  
TEL/0749-65-2330  
開館時間/10:00~17:00(4月~10月は~18:00)  
休館日/年末  
http://www.kurokabe.co.jp/



京都の町屋にも似た屋敷も見てえあり



古代から20世紀末までのヨーロッパの作品が中心



黒壁スクエアの中心となるのがこの黒壁ガラス館です



黒壁1號館 黒壁ガラス館  
滋賀県長浜市元浜町12-38  
TEL/0749-65-2330  
開館時間/10:00~17:00(4月~10月は~18:00)  
休館日/年末  
http://www.kurokabe.co.jp/

**黒壁ガラス館**  
明治時代に第三百十銀行長浜支店として建築され、その黒漆喰の外壁から『黒壁銀行』の愛称で親しまれていた建物を利用してあります。普段使いのガラス食器やガラス雑貨から、ヨーロッパを中心とした名高い工房や作家の作品などを展示販売しています。

**せんなり亭近江肉 橙**  
滋賀県長浜市元浜町11-32  
TEL/0749-62-0329  
営業時間/11:00~15:00、17:30~22:00(オーダーストップ14:30、20:30)  
定休日/火曜日  
メニュー/近江肉すき焼き鍋1,880円(昼のみ)、近江肉握り寿司三姉妹(三貫)880円、近江肉すき焼き御膳2,980円、  
http://www.sennaritei.co.jp/site/daidai/daidaiindex.html

お取り寄せOK!



近江肉の特徴はその甘い脂  
江姫にちなんだ三姉妹御膳(3,000円)。鍋と3種の握りすしのセット

**浅井・江のドラマ館**  
大河ドラマ「江〜姫たちの戦国〜」の映像や豪華衣装、写真、パネルなどの展示を通し、三姉妹の波乱と苦難の人生を紹介します。

**浅井ふれあいの里・プラザふくらの森**  
滋賀県長浜市内保町2843 開館時間/9:00~17:00  
入館料/大人500円、小中学生200円

**小谷・江のふるさとの館**  
小谷山の麓に、特設会場を設置。小谷城の往時の姿や、小谷城攻防戦、三姉妹の生涯と浅井氏の歴史を紹介します。

**伊部親水公園特設会場**  
滋賀県長浜市湖北町伊部757-1  
開館時間/9:00~17:00 入館料/大人300円、小中学生100円

**平成22年12月25日(土)先行オープン 長浜黒壁・歴史ドラマ50作館**  
秀吉が作った城下町である長浜市街地を舞台に、大河ドラマ第1作「花の生涯」から、第50作である「江〜姫たちの戦国〜」まで、50作の歴史を紹介します。

**パувビル2階**  
滋賀県長浜市元浜町13-31 開館時間/9:00~17:00 入館料/大人300円、小中学生100円  
お問合せ/江・浅井三姉妹博覧会実行委員会 TEL:0749-63-5341  
http://www.azai-go.jp/

**前売り券発売中! 各会場への入館や巡回バスに乗りできるお得なチケット**  
前売り券販売価格/大人1,000円 小中学生500円 左記施設の代わりに、平成23年1月5日(水)~1月30日(日)有効期限/平成22年12月25日(土)~平成23年12月4日(日)まで、長浜文化芸術会館で上演予定の長浜大衆演劇「浅井三姉妹の戦」の夜の部観劇券としても使用できます。  
販売期間/平成23年1月14日(金)まで  
前売り券対象施設  
博覧会会場(浅井・江のドラマ館、小谷・江のふるさとの館、長浜黒壁・歴史ドラマ50作館)  
浅井歴史民俗資料館 小谷城戦国歴史資料館 博覧会バス(会場間シャトルバス)

**前売り券プレゼント! 10組20名様**  
13ページのクロスワードパズルを解いてご応募ください。

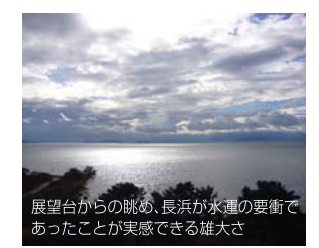
**江・浅井三姉妹博覧会**  
平成23年1月15日(土)~12月4日(日)  
平成22年12月25日(土)から先行オープン

**長浜市 長浜城歴史博物館**  
滋賀県長浜市公園町10-10  
TEL/0749-63-4611  
開館時間/9:00~17:00(入館は16:30まで)  
入館料/大人400円、小中学生200円  
休館日/平成22年12月27日(月)~平成23年1月2日(日)、展示替え等で臨時休館、一部休室あり  
http://www.city.nagahama.shiga.jp/section/rekihaku/

**三姉妹が生きた時代の真相に迫る**  
特別企画 浅井三代と三姉妹  
会期:平成23年1月3日(月)~12月4日(日)  
三姉妹の生涯と、その人生を左右した戦国合戦や彼女らに大きな影響を与えた武將の姿に、数々の展示物から迫ります。

**長浜城**  
小谷城の落城に戦功のあった羽柴秀吉は、浅井氏の領地の大部分を与えられました。そこで水運に便利な琵琶湖の湖畔である今浜に築城をはじめ、城が完成するとその地を「長浜」に改名。城は豊臣氏の滅亡とともに江戸時代前期には廃城になり、跡形もなく取り壊されてしまいました。昭と58年に安土桃山時代の城郭を模して天守閣が復元され今に至っています。

内部は歴史博物館として公開されています



展望台からの眺め、長浜が水運の要衝であったことが実感できる雄大さ



# 滋賀のお土産あれこれ

伝統工芸が息づくかたわら  
ニューフェイスも誕生!

ドイツの濃厚チーズケーキ  
アイアシエツケー—守山市 W.Bolero

庶民に愛された民画  
大津絵—大津市 大津絵の店

**大津絵の店**  
滋賀県大津市三井寺町3-38  
TEL/077-524-5656  
営業時間/10:00~17:00  
定休日/第1・第3日曜日  
料金/掛軸 大サイズ約20万~50万円、  
ストラップ1,575円、  
絵はがきセット630円  
<http://www.otsue.jp/>



鬼の心を持ちながら慈悲ある姿を誇る人間を風刺した「鬼の念仏」。一番人気の題材です。

今では四代目と五代目の高橋松山のふたりが大津絵の伝統を受け継いでいます。



テレビで取り上げられて以来、他府県から求めに来るアイアシエツケ(357円)



リピーターには他のケーキやパン、自家製ジャム、焼き菓子も人気



焼きたてはふんわり揺れるほどのやわらかさ(焼きたてバームクーヘン473円)

ふんわり重ねた年輪  
バームクーヘン  
—近江八幡市クラブハリエ

熟練した職人が一層一層昔ながらの製法で丁寧に焼き上げるバームクーヘン。クラブハリエのバームクーヘンといえば、やわらかくしっとりとした食感と、優しくも深い味わいで、今では全国にファンがいるほど。日牟禮八幡宮境内にあるクラブハリエのカフェでは、焼きたてバームクーヘンはもちろん、季節の素材を使ったシェフ特製のケーキも楽しめます。



世界チャンピオンに輝いたラテアートの達人、村山春奈さんが淹れるカフェーノモ人気

**近江八幡日牟禮ヴィレッジクラブハリエ**  
滋賀県近江八幡市宮内町日牟禮ヴィレッジ  
TEL/0748-33-3333  
営業時間/9:00~18:00  
(カフェのオーダーストップ17:00)  
定休日/年中無休  
メニュー/焼きたてバームクーヘン473円、  
カフェーノ557円、各種ケーキ  
<http://clubharie.jp/>

お取り寄せOK!



渡辺シェフの思いがこもったケーキです

**W.Bolero(ダブルベ・ボレロ)**  
滋賀県守山市蒲原町48-4  
TEL/077-581-3966  
営業時間/11:00~20:00(電話は10:00から)  
定休日/毎週火曜日(祝日の場合は翌水曜日)  
メニュー/サットルテ357円、  
タルト・フランボワーズ420円、  
マカロン各種210円、  
ジャム各種525円~  
<http://www.wbolero.com/>

お取り寄せOK!

## Q

冬のペットの健康管理について教えてください

## A

【今月のお答え】

**冬場はウイルスが活発になる時期。感染症に気をつけてあげてください。**

### ワクチン未摂取なら特に注意

冬場はウイルスが活発になる期間です。下痢や嘔吐などのほかに、神経異常を引き起こすウイルスもいます。ワクチン未接種の犬・猫は注意が必要。特に生後5ヵ月以内の仔犬・仔猫はワクチン接種が完全に終わるまでは他の動物との接触を避けましょう。なお寄生虫が体内にいるとワクチンの効果が半減してしまいます。予防接種の前には健康診

断を受けましょう。目やにや鼻水は時にウイルス感染のシグナルです。発見した時は病院にご相談下さい。また、ノミ・ダニは夏場だけ発生すると思われがちですが、暖房などで室内の温度が18度以上になっていれば活動し始めます。一年を通して予防しましょう。

人も動物も気をつけることは基本的に同じです。換気をし、栄養と新鮮な水を充分摂取し、急激な運動を避け、病気への抵抗性を身に付けましょう。

### 年末年始の食べ物に注意

この時期、特に高齢のペットは気温の変化で体調を崩すことがあるので、健康診断などを受けるのも良いですね。



また楽しい忘年会シーズンで人間も油断してしまうのか、ペットがいつもは食べないようなものを口にして嘔吐や下痢を起こすことがあります。チョコレートや玉ねぎなど中毒を起こすこともあり、最悪のケースに至る可能性も。十分に注意してあげてください。

だいじな家族を守るため

# 教えて! 獣医さん!

監修/犬山動物病院  
じょうじ  
**太田 丞 院長**  
1954年生まれ、北里大学卒業。20年前より専門分野は外科全般。日本で最高の設備と技術を誇る犬山動物病院で、70名あまりのスタッフを率いる院長。愛知エリアはもちろん、日本中から大切な家族の一員であるペットを助けてほしいと飼い主がやってくる、動物界の名医です。



愛知県犬山市羽黒大見下29  
TEL (0568) 67-1267  
<http://www.inuyama-vet.com/index.html>



## おうちでできる円高対策はありますか？

海外旅行や輸入品の購入は今がチャンス！ 輸入品を原材料としている商品も値下げの可能性があります。値上げや円高による家計への悪影響を、円高の利点を使って補いましょう。  
しかし、値下げが続けばデフレが進む可能性も高まります。物価が下がるのは大歓迎ですが、デフレは景気の回復をさらに遅らせる弊害があります。大きな支出を控えている人は、出費に慎重になる必要がありそうです。



## 家電エコポイントが変更になりました

グリーン家電エコポイント事務局からの重要なお知らせ

グリーン家電エコポイント制度の見直しが行われ、2010年12月1日からの購入分について以下の変更が適用されています。

### 1 家電エコポイント数(点)が変更になりました

地デジ対応テレビ		冷蔵庫		エアコン	
画面サイズ	エコポイント	容積	エコポイント	冷房能力	エコポイント
46v型以上	17,000点	401ℓ以上	5,000点	3.6kW以上	5,000点
42v型・40v型	11,000点	251ℓ～400ℓ	3,000点	2.8kW 2.5kW	4,000点
37v型	8,000点	250ℓ以下	2,000点	2.2kW以下	3,000点
32v型・26v型	6,000点	買い替えをしてリサイクルをする場合はさらに	5,000点	買い替えをしてリサイクルをする場合はさらに	3,000点
26v型未満	4,000点				
買い替えをしてリサイクルをする場合はさらに	3,000点				

### 2 2011年1月1日から対象製品が変わります！

2011年1月1日以降の購入分からは、エコポイントが申請できるのは省エネ統一ラベルの「5★」の製品を買い替えリサイクルをした場合のみとなります。(申請には家電リサイクル券(コピー)が必要です)  
※ リサイクル料金に対してのエコポイント加算は2010年中で終了となります。

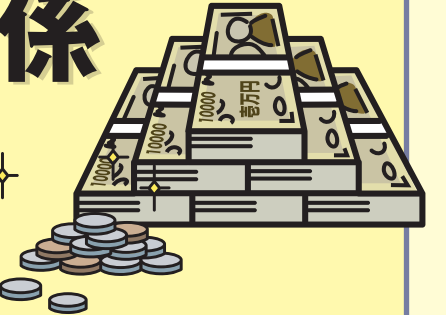
## グリーン家電の買い替えはお早めに！

<p><b>購入はいつまで？</b></p> <p>対象製品購入期限 <b>2011年3月31日</b></p> <p><small>※法人が対象製品を購入した場合は2011年3月31日までに納品されていること。</small></p>	<p><b>申請はいつまで？</b></p> <p>家電エコポイント申請期限 <b>2011年5月31日</b> 【当日消印有効】</p> <p><small>※万が一、家電エコポイント発行原資が不足する可能性が出てきた場合には、申請順で処理することになりますが、そのヶ月以上前にはお知らせします。</small></p>	<p><b>商品への交換はいつまで？</b></p> <p>家電エコポイント交換期限 <b>2012年3月31日</b></p> <p><small>※これまでの交換期限と変更ありません。</small></p>
--	---	--

申請についてのお問合せは、  
グリーン家電エコポイント事務局  
【受付時間9:00～17:00(土・日・祝日を含む)】 TEL:0570-064-322 <http://eco-points.jp/>

# 円高とおサイフの関係

2010年は円高のニュースが続きました。その影響で企業に大打撃と報じられているかと思いきや、お店では「円高還元」と題してお得なセール…。円が高くなるっていいことなの、よくないことなの？  
今回は円高について考えてみましょう。



## そもそも「円高」ってどういうこと？

さて、この交換比率の場合はどちらが「円高」でしょう。

1ドル=100円      1ドル=80円



**答えは1ドル80円のほうです。**

1ドル100円のほうが数値が高いから円高だと思われがちですが、1ドル80円だと80円で1ドルを買えるわけですから、こちらのほうが円の価値が高いのです。円の価値が高いことを円高といい、反対に円の価値が低いことを円安といいます。世界中の国が常に貿易をしてお金をやりとりしているため、いろいろな要因で通貨の価値が変化して、この交換比率は常に変動しています。  
2010年10月25日には一時80円41銭となりました。戦後の最高値1ドル=79円75銭(1995年)に近づいており、記録的な円高ドル安水準にあるというわけです。ちなみに2002年ごろには1ドル130円台の円安ドル高の状況でした。

## 円高でどういう影響があるの？

・たとえばアメリカから20ドルの輸入食器を仕入れたとします。

1ドルが130円の場合 必要な円は 20ドル×130円=2,600円	1ドルが80円の場合 必要な円は 20ドル×80円=1,600円
---------------------------------------	-------------------------------------

よって輸入品を扱う企業は円高を歓迎します。スーパーなどで「円高還元セール」が行われるのは、安く仕入れた分を店頭価格に反映させているから。

・逆に、ある日本の企業がアメリカで100万ドルの売上げをあげたとします。

1ドル130円の場合 売上げは130円×100万ドル=1億3000万円	1ドル80円の場合 売上げは80円×100万ドル=8000万円
--	------------------------------------

日本の企業は売上げを日本円に換算して計上しているため、企業としては大きな打撃となり、円高は経済には悪材料とされています。トヨタは円高が1円進めば300億～400億の損失を被るといわれています。



# おいしい食卓

旬の食材から冷蔵庫の余りものまで、いつもの食材もほんの一工夫でちよつとオシャレな新しい味に大変身!

監修/白井まり子先生

赤ワインで炊飯してしまうという大胆なお料理ですが、誰でも簡単に作ることができます。和食食材との意外なマッチがおもてなしの際に驚きを作ってくれて話題にもなりますよ。

ワインは、薄めのワインをご使用ください。透明感の無い、渋みがありそうな赤ワインはこちらのお料理には適さないのをご注意ください。



## 地鶏の赤ワインごはん

### Recipe.

#### 材料(4人分)

地鶏	150g
米	2合
赤ワイン	2合
ごぼう	50g
銀杏	10粒程度
にんにく	1片
サラダ油	小さじ1
塩こしょう	適宜
コンソメ	1個
醤油	大さじ1
粉チーズ	適宜

#### ●作り方

1. 米は洗って水を切り、赤ワインと合わせて炊飯器に入れて30分置く。
2. ごぼうは洗って、ささがきにする。(写真A)
3. 銀杏は封筒に入れてレンジで40秒ほど加熱して殻と薄皮をむく。または銀杏の水煮を使用する。
4. 地鶏は小さめにカットする。にんにくは薄くスライスする。(写真B)
5. フライパンにサラダ油をひき、4を軽くソテーし、塩こしょうをふり、皿にとって冷ます。
6. ごぼう、銀杏、5、コンソメ、醤油を炊飯器に加えて通常どおり炊飯する。(写真C)
7. 炊きあがったら皿に盛り、お好みで粉チーズをかける。



白井 まり子  
BonneSoiree ボンス・ソワレ 主宰  
http://www.salon-bonne-soiree.com/

■料理研究家  
■日本ソムリエ協会認定 ソムリエ  
■チーズプロフェッショナル協会認定  
■チーズプロフェッショナル  
■FBO公認 SSI認定 きき酒師

海外生活で色々な食文化に触れ、ワイン、チーズ、料理の知識を習得。日本でワイン、チーズ、日本酒の資格を取り、料理研究家の母の後を継ぎ、現在は、食をトータル的に学べる教室を主宰、企業にてセミナー開催、各種イベントにも参加。和食以外のすべてのクラスの講師を務める。

## 調理家電 de

もっと楽しくクッキング!

圧力ではやい、スチームでうまい



日立  
IHジャー炊飯器  
RZ-KV100K(W)  
1.0L (5.5合)  
カラー/-W パールホワイト  
【オープン価格】  
本体質量/6.0kg  
外形寸法/W25.8×D37.8×H23.6cm

最高1.3気圧107℃の高温ですばやく・しっかりと炊き上げ。蒸気カット機構で置き場所も選ばません。

遠赤外線でごんがり焼ける



TOSHIBA  
スチームオーブンレンジ  
ER-J6(W)  
カラー/-W アイボリーホワイト  
【オープン価格】  
本体質量/約14kg  
外形寸法/約W48.0×D41.0×H31.5cm

250℃の高温と上・奥・左右からの遠赤外線、石窯のような焼き上げりに。

※販売価格については本誌配布店にお問い合わせください。

# いきいきライフ倶楽部

ちょっと役立つ暮らしのメモ

**こ** まめにお掃除しているつもりでも、いつのまにか溜まっていく汚れ。普段はなかなかお掃除できないところも、気になってくるのがこの季節ですね。新しい年をすっきりとはじめるためにも、大掃除にとりかかりましょう!

### 段取りを決めて効率よく

まずはプランを立てましょう。家の中をいくつかのエリアにわけ、必要なお掃除内容を考えます。そして今日はキッチン、明日はお風呂、もしくは○時まではキッチンでそのあとはお風呂...と、スケジュールを決めてしましましょう。あれもこれもと気がついた順にやっていたら、いつの間にか夜...なんてことになりかねません。家族で分担を決めることも重要です。

プランが立ったら、道具の準備です。ぞうきんやたわし、洗剤などが揃っているかをチェック。足りないものはお掃除の前に買って置きましよう。掃除の途中で洗剤を買い足しに...なんてしていると、時間ももったいないですね。

### 汚れ落としの基本を教える

それともうひとつ、不用品を思い切って整理しましょう。年末年始はゴミの回収日が変わることもあるので、特に大型のゴミなどは早めに回収日を確認して処分計画を立てることが重要です。

ここまでできたら、いよいよ大掃除の開始です。お掃除の基本は「上から下へ」。先に家具の汚れやホコリを落とし、床のお掃除は最後に。また「奥から手前へ」へ進めるようにしまし

よう。洗剤を使うときは、まずマイルドな洗剤で軽い汚れを落とし、落ちなかつた頑固な汚れはもう少し強い洗剤を使ってみる

...と、ステップアップしていくと、大きな失敗も防げます。水よりもお湯(40〜60度)を使うとより落ちやすくなりますが、洗浄力が高くなりすぎて塗装がはげる可能性もあるので、注意が必要です。

## 効率のいい 大掃除のコツ



### 洗剤を使いこなそう

汚れが落ちやすい洗剤はそれだけ手肌や材質にも強い影響を与えます。ラベルに書いてある液性や用途、使用上の注意などをよく確認して、汚れの状況に合わせて洗剤を選びましょう。

液性の違いと特性		pH													
← アルカリ性		酸性 →													
14	13	12	11	10	9	8	7	6	5	4	3	2	1	0	液性
アルカリ性		弱アルカリ性		中性		弱酸性		酸性							
しつこい油汚れ、シミ		普通の汚れ、皮脂汚れ、タバコのヤニ		軽い汚れ、軽い油汚れ		湯あか、軽いせっけんカス		尿石、こびりついたせっけんカス、水あか							汚れの種類

## ikiiki Life

### しつこい汚れには湿布法で

しつこい汚れをブラシなどでこすのは、かなりの重労働。湿布法なら、放置している間に他の箇所の掃除もできるので、一石二鳥です。

#### レンジ回りの汚れには

- (1) 汚れた部分に湿らせたティッシュペーパーをはりつける。
- (2) 洗剤をスプレー。
- (3) しばらく置いて、汚れが浮き上がってきたら、ティッシュごとふきとる。
- (4) 水ぶきをする。

#### タイル壁の汚れには

- (1) 汚れに直接、洗剤をスプレー。
- (2) キッチンペーパーなどを貼り付けて、その上からもう一度スプレー。
- (3) しばらく置いて、汚れが浮き上がってきたら、ペーパーごとふきとる。
- (4) 水ぶきをする。

※洗剤が残らないようにきれいに拭き取ってください。  
※洗剤で塗装がはげないか、確認してから行ってください。



## プレゼントにぴったり キラキラフレームのデジフォト

- 鮮やかで深みのある液晶パネル
- ボタンひとつで時計に切り替え
- 写真・動画・音楽生成に対応
- タテヨコ自在に写真表示



丸紅インフォテック (株)  
デジタルフォトフレーム  
MF-70H1D-C  
MF-70H1D-PG

そのまま贈れる  
ギフトパッケージ

出産や結婚の  
お祝いにいいわね!

本体寸法: 幅21.1×高さ14.4×奥行2.8cm (スタンド除く)  
質量: 660g (本体)  
消費電力: 最大4.75W  
電源: DC5V 2A、付属ACアダプタ (AC100~240V)  
画面: 7インチ TFT液晶  
解像度: 800×480 (画像比率16:9) WVGA  
再生対象: メモリカード、内蔵メモリー  
内蔵メモリー: 容量約250MB  
付属品: スタンド、ACアダプタ、USBケーブル  
保証書: あり

参考価格  
**9,800円**

## お風呂タイムにDVD ポータブル防水DVDプレーヤー

シャワーが直接本体にかかっても安心の防水設計  
字幕も読める7インチ  
ワイド液晶&  
ステレオスピーカー



- ワンセグチューナー搭載でテレビも視聴可能
- 地デジ放送をダビングしたDVD-R/RWも再生可能

ツインバード  
防水DVDプレーヤー DVD ZABADY  
VD-J713CW

本体寸法: 幅29cm×高さ18cm×奥行6.2cm  
質量: 1.4kg (バッテリーパック含む)  
電源: 専用リチウムポリマー充電電池 (内蔵)  
ACアダプター (付属)  
専用カーアダプター (別売: VD×CH40)  
バッテリー連続使用時間: 約2.5時間  
充電時間: 約5時間  
受信チャンネル: UHF (13~62ch)  
付属品: リモコン、ACアダプター (ACアダプターは防水ではありません)、ステレオテレビコード  
保証書: あり

参考価格  
**37,800円**

## キッチンやクローゼットなどに 持ち運び出来るイオン発生機

狭い場所でも持ち込める  
コンパクト設計  
カビ菌やニオイが  
気になる場所に!



マイナスイオンに  
除菌・脱臭効果があるのね!



シャープ  
プラズマクラスター イオン発生機  
IG-B20(W)

本体寸法: 幅8.6×高さ14.6×奥行8.6cm (ACアダプター除く)  
質量: 約0.37g (ACアダプター除く)  
適用床面積の目安: 約1畳 (約1.65㎡)  
電源: ACアダプター (付属)  
保証書: あり  
※別売り電池ケース (IZ-BB20-B) もあります

参考価格  
**10,800円**

## どこでも使えるコードレス 首専用マッサージ器

ワンタッチでカンタン装着。  
ワイヤレス&コンパクトだから、  
コリのポイントに  
ぴたっと当たる!

- 家事をしながら
- 仕事をしながら
- 移動をしながら

かる~い  
わずか  
**48g**



パナソニック  
首専用低周波治療器 ネックリフレ  
EW-NA11

-P (ピンク)・-G (グリーン)・-S (シルバー)  
本体寸法: 幅10.8×高さ12.4×奥行3.8cm  
質量: 約48g (電池パッド含まず)  
使用電池: リチウム電池 (CR2032)  
付属品: 収納ポーチ、パッド2枚 (消耗品)、  
お試し用コイン型リチウム電池 (CR2032)、  
パッド保護板  
医療機器認証番号: 221AKBZX00146000  
保証書: あり

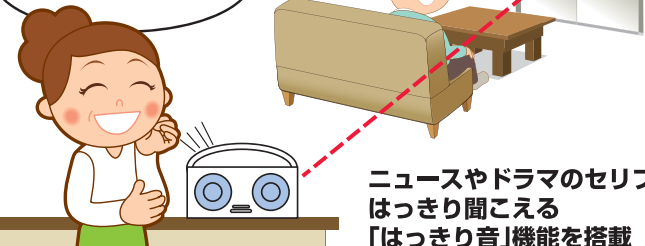
- 自動・おし・もみ・さすりの全4コース
- 10段階で強さ調節可能

参考価格  
**6,980円**

## 手元に置いて使える 移動型テレビスピーカー

人に合わせて  
スピーカーを移動

音量を上げなくても  
はっきり聞こえる!



ニュースやドラマのセリフが  
はっきり聞こえる  
「はっきり音」機能を搭載

使い方カンタン!

- テレビにコードをつなぐだけ
  - ワイヤレスだから自由に移動
- テレビから25mまで離れます  
※同一部屋内

オーディオテクニカ  
ワイヤステレビスピーカー  
AT-SP770TV

本体寸法: スピーカー部 幅19.1×高さ12.7×奥行8.0cm  
質量: スピーカー部 約630g  
電源: スピーカー部: 専用充電電池 (ニッケル水素) /  
トランスミッター部: DC7.5V  
連続使用時間: 約12時間 (内蔵の専用充電電池使用)  
実用最大出力: 1W+1W  
付属品: 1.0m 接続コードφ3.5ステレオミニプラグ×2、  
ACアダプター (トランスミッター専用)  
保証書: あり

参考価格  
**19,800円**

## 世界でただひとつ\* 3D動画が撮れるデジカメ

3Dハイビジョン動画  
3D静止画が撮れる!



FUJIFILM  
3Dデジタルカメラ  
FX-3DW3

本体寸法: 幅12.4×高さ6.59×奥行2.78cm  
質量: 約230g (付属バッテリー・メモリーカード含まず)  
電源: 充電式バッテリー NP-50 (付属)  
液晶モニター: 3.5型 3DLCD (3D/2D両用)  
有効画素数: 1,000万画素  
記録メディア: 内蔵メモリー (約34MB)  
SD/SDHC対応メモリーカード (※1)  
付属品: 充電式バッテリー NP-50 (リチウムイオンタイプ)、充電器 BC-45W、専用USBケーブル、ストラップ、CD-ROM (画像ビューアソフトなど)  
保証書: あり

3D動画が  
オートで録れる!

普通の写真も  
キレイに録れるのね

参考価格  
**47,800円**

\*1 3Dハイビジョン動画撮影は書き込み速度がSDスピードクラス6 (6MB/秒) 以上のメモリーカードを使用

## ボタンひとつで自動おそうじ お掃除ロボット

家具の下にも  
ラクラク入る  
フラットデザイン

家具の下にも  
ラクラク入る  
フラットデザイン

サイズ  
オートコードレスクリーナー  
FTM-031

本体寸法: 直径32cm×高さ9cm  
質量: 本体約3kg、全体約5kg  
入力: 100~240V (50/60Hz)  
出力: DC24V  
バッテリー: 14.4V (1.2V Ni-MH×12個)  
ダストボックス容量: 0.37L  
駆動時間: 60~75分  
動作音: 約50dB  
稼働面積: 高速モード使用時 最大28畳  
付属品: バッテリー (本体装着済み)、充電ベース・  
液晶リモコン・ACアダプター・パッドアダプター・  
取替用フィルター×2、取替用サイドブラシ×2、  
サイドブラシ固定用ネジ×2、マイクロファイバー  
パッド×3、クッションシール×4、充電ベース固定  
シール×2、リモコン用単4電池×2、清掃ブラシ

保証書: あり

拭き上げ機能

付属のマイクロファイバーパッドで  
フローリングの拭き掃除もOK

タイマー機能

設定した時間に稼働します

自動充電機能

電池残量が少なくなると、  
自分で充電します



参考価格  
**29,800円**

## 今日からはじめるメタボ対策! 内臓脂肪も計れる体組成計



見やすい表示

- ・内臓脂肪をレベル別に3色のランプで表示
- ・毎日の内臓脂肪レベルの変化を矢印で表示



カンタン操作

- ・スイッチを押して乗るだけ
- ・各種表示が自動で切り替え
- ・前回測定値も表示OK



タニタ  
体組成計 InnerScan  
BC-565

-BL (ブルー)・-OR (オレンジ)・-PK (ピンク)・-WH (ホワイト)  
本体寸法: 幅30.1×高さ3.1×奥行32.4cm  
質量: 約1.3kg  
電源: DC6V (単3乾電池 (R6) ×4本)  
最大計量: 136kg  
登録人数: 4人  
搭載機能: 体脂肪率、内臓脂肪レベル、筋肉量、基礎代謝量、体内年齢、  
推定骨量、体水分率、BMI、6歳からの肥満測定  
付属品: お試し用乾電池 (単3乾電池 (R6) ×4本)  
保証書: あり

参考価格  
**7,980円**



# 家電 なんでも 相談室



最新家電の選び方がわからない!  
これは故障? それとも使い方の問題!?  
そんな家電のいろんなギモンに、  
コスモス・ベリーズの  
“家電のプロ”がお答えします。

(財)家電製品協会認可 家電製品総合アドバイザー  
(AV情報家電)登録番号 第A021059615P号  
(生活家電)登録番号 第A02A059615P号

家電製品総合アドバイザー  
コスモス・ベリーズ株式会社  
時田 弘一



**Q** 最近の電子レンジは機能が多すぎて、どれを選ばいいのかわかりません

愛知県東海市 Sさん(女性)

**A** まずはどんな使い方をするかを考えましょう

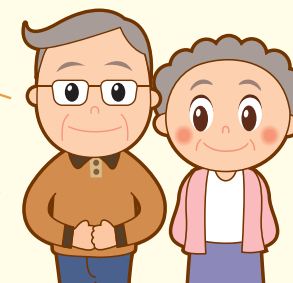
オープンもレンジも使ってお料理を楽しみたい方は、庫内の大きさが30Lで電子レンジの最高出力が700~1000Wくらいのもので、オープンほとんど使わず、レンジ中心なら15L~20Lで最高出力は500~800W程度がオススメです。レンジ加熱のみの単機能タイプもあります。さらに機種によっては、余分な油をカットする、パリット再加熱など最近の健康志向にマッチした商品もあります。自動電源オフをする省エネ機能があるなど、自分のライフスタイルに合ったものを選びましょう。

# CROSSWORD PUZZLE

## クロスワードパズルひろば

クロスワードパズルを解いて、ABCDEの枠に入る言葉を当ててください。正解者には抽選で10組20名様に『江・浅井三姉妹博覧会 前売券』をプレゼント!左ページのアンケートとともにご応募ください。

ちょっと  
やって  
みようかな



### タテのカギ

- 那覇市最大の歓楽街がある通りの名。
- 何かをするのがじょうずなこと。「彼は歌が〇〇〇」
- 海で生活するほ乳類。おなかの上で貝などの殻を割って食べます。
- 打楽器のひとつ。パチヤ手で打ち鳴らしてリズムを刻みます。
- 特徴やアピールポイントを宣伝する言葉。キャッチフレーズ。
- 混じり気がなく、もっとも優れたもの。「技術の〇を集める」
- 建造物・器物・秩序・組織などをこわすこと。
- 災害時には土砂崩れなどで集落が〇〇したニュースをよく聞きます。
- 芸術作品などに触れて、味わうこと。

1	7		11		16	19
2			12			
3			9		17	
			10			
4	8				18	
5			13	14		
6				15		

### ヨコのカギ

- 人や車が行き交うこと。事故や渋滞なども起こります。
- 最近、山からこの動物が下りてきたというニュースが増えています。
- 結婚し、奥さんを持つこと。
- ゴルフで、指定されたホールで第1打の飛距離を競うもの
- 十干のひとつ。甲に続いて二番目にこれがくるので、二番目の意味としても使われます。
- 婚姻を解消すること。離婚すること。
- トカゲに似た両生類で、赤い腹に黒いまだら模様が特徴。
- 体に感じること。〇〇温度。
- 病気や怪我のときは、これを飲んで治します。
- いずれ。そのうちに。
- ご先祖様が眠る場所。お盆にはお参りしましょう。
- 岩石のかけらで、砂より大きな粒のことをこう呼びます。
- 男性の中に一人だけ女性がいることを「〇一点」といいます。

フリガナ 氏名	年齢	性別	いつもご利用いただいている店舗名
ご住所			
TEL( )			
アンケートにご協力をお願いします		クロスワードパズルの答え	
11~12P「踊る! ヒット家電」に掲載された家電で、ほしいと思うものがあれば商品名をご記入ください		※プレゼントにご応募される方のみお書きください	
		A <input type="text"/> B <input type="text"/> C <input type="text"/> D <input type="text"/> E <input type="text"/>	
1. 今回の『いどばた会議』についての感想をお聞かせ下さい。該当項目を○で囲み、その理由もお聞かせ下さい。 ・とてもよかった ・よかった ・普通 ・つまらなかった 【理由】		4. 『いどばた会議』の入手方法についてお聞かせ下さい ・訪問 ・店舗 ・その他( )	
2. 今回、特におもしろかった記事を○で囲んでください(複数回答可) ①ふるさと自慢 ②教えて! 獣医さん ③家庭の経済学 ④おいしい食卓 ⑤いきいきライフ倶楽部 ⑥続・踊るヒット家電 ⑦家電なんでも相談室 【理由】		5. コスモス・ベリーズや『いどばた会議』へのご意見・ご要望をご自由にご記入下さい。	
3. 今後、ふるさと自慢で取り上げてほしい地域、情報などあればご記入下さい。		6. 家電に関するご質問・相談があればご記入ください。	

(質問と回答は「家電なんでも相談室」に掲載させていただくことができます)

ご協力ありがとうございました。 ※ご記入いただいた個人情報やアンケートは、クロスワードパズルの当選、または当社営業活動の範囲に限定して使用いたします。

## 「クロスワードパズル」 解答募集!

ご応募くださった方の中から、『江・浅井三姉妹博覧会 前売券』を10組20名様にプレゼントいたします。

【応募締切】  
2011年1月31日(月)

※家電に関するご質問には随時、返答いたしますほか、「家電なんでも相談室」に掲載させていただくことができます。

### 送信方法

コスモス・ベリーズHPから

<http://www.berrys.co.jp/>

HP内の送信フォームから  
必要事項を入力・送信ください。

FAX、封書で

FAX送信先  
**052-774-1900**

左のアンケート用紙に必要事項をご記入の上、FAXで送信ください。  
封書の送付先  
〒465-0021 名古屋市中東区猪子石1-503  
コスモス・ベリーズ株式会社  
「クロスワードパズル」係