

人と人とのふれあいをつなぐ、家電と生活の情報マガジン

# いどばた会議

2009  
冬号

ふるさと自慢

岐阜・美濃エリア  
いいものの再発見



雪の岐阜城と織田信長

いどばた会議

2009年11月1日

発行 : コアエヌ・ピー・エス株式会社 〒465-0021 名古屋市名東区猪子石1-503 052-774-2222  
企画・編集 : 株式会社新工社 〒450-0002 名古屋市中村区名駅4-16-13 052-533-8715

# いどぼた会議

2009年冬号

## 【コ ン テ ン ツ】

- 1 **【ふるさと自慢】**  
「岐阜・美濃エリアいいもの再発見」
- 5 **【我が家の安心・安全】**  
「第二回 玄関・外回りのセキュリティー」
- 7 **【悠々ライフ倶楽部】**  
ちょっと気になる家庭の医学  
「インフルエンザの知識と予防」
- 9 **【教えて! 獣医さん】**  
「寒い季節にかかりやすい病気」
- 10 **【おいしい食卓】**  
「豚肉団子のけんちん汁」
- 11 **【家庭の経済学】**  
「エコポイント/エコカー減税」
- 13 **【家電なんでも相談室】**  
「第二回 おトクな家電」

# ふるさと 自慢

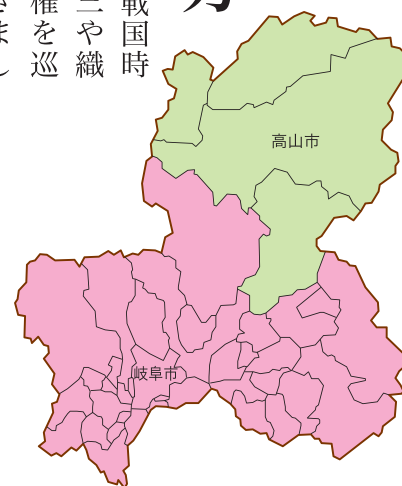
## 岐阜・美濃エリア いいもの再発見

### 豊かな自然と歴史を

### 今に伝える美濃地方

美濃地方と飛騨地方に分けられる岐阜県。どちらも自然が豊かなが、「飛山濃水」(山の飛騨、水の美濃)といわれるまでに土地の表情はさまざまです。標高3000mを超える山々に囲まれた飛騨地方とは反対に、なだらかな濃尾平野が広がる美濃地方は古くから東西をつなぐ

交通の要衝として栄え、戦国時代にはこの地で斉藤道三や織田信長などが天下の覇権を巡って戦いを繰り返してきました。今でも歴史と伝統が色濃く残るこの美濃の中心エリアで、受け継がれてきたもの、そして新たに生まれてきた自慢の品をご紹介します。



長良川の夏の風物詩・鵜飼。1300年以上の歴史を誇る伝統漁法で、県の重要無形民俗文化財に指定されています。夜闇を照らす篝火の元、鵜匠が鵜と一体となって鮎を獲る姿はとても幻想的。



岐阜県郡上市の大日岳から流れ出た水が県内を流れ、伊勢湾に流れ込む木曾三川の一つ、長良川。県庁所在地を流れる川でありながら、今も夏になれば水遊びを楽しむ人でにぎわう清流です。

永禄10年(1567年)、織田信長が斉藤道三からこの城を奪い、城主となりました。その際、信長は「井の口」と呼ばれていた地名を「岐阜」に、「稲葉山城」を「岐阜城」に改めたといわれています。



「花フェスタ'95ぎふ」の会場を再整備した可児市の花フェスタ記念公園は、約7,000品種のバラが植栽された広大なバラ園で人気のスポット。通年、花木が楽しめる大温室もあります



岐阜城を頂く金華山は、岐阜市のランドマーク。市内中心部にありながら今なお濃密な照葉樹林が残り、山頂までの遊歩道は手軽なハイキングコースとしても地元住民にも親しまれています。



飛騨地方と呼ばれる岐阜県北部は、美濃とは違って変わった雪深い山岳地帯。世界遺産にも登録された白川郷の合掌造りや、飛騨高山の古い町並み、北アルプスなど見どころもたくさんです。



表紙写真  
金華山の上にそびえる山城・岐阜城。金華山は急峻な岩山のため、攻め込みづらく、岐阜城は難攻不落の城としても知られました。

Photo by (c)Tomo.Yun <http://www.yunphoto.net>



生後半年ほどの「新子」を使用。皮が柔らかく脂も乗っていて、うなぎの旨味が楽しめます。

明治の初めに創業以来、奥へ奥へと伸張していった店内。柱が傾いているのは、1891年の濃尾地震のせいです。

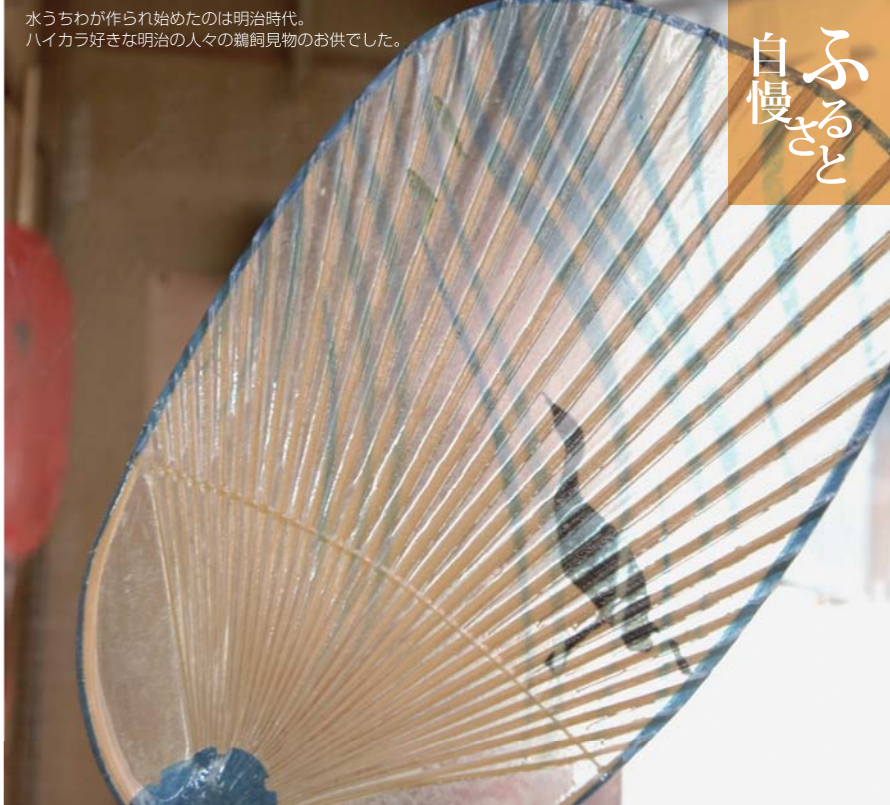
うなぎ丼2,100円。さらにごはんの中にもうなぎが隠れていて、ボリュームたっぷり!

# 関市 うなぎ

あらかじめうなぎを切ってから串に刺して焼くのが老舗・辻屋流。長良川の天然うなぎを使用していた時代、大きさを揃わない天然ものを焼きやすくするための工夫だったのだとか。今でもその焼き方を守っています。切り口からも熱が入ることで余分な脂が落ち、表面は香ばしいくらいパリッ！しかし中はぷっくりやわらかく仕上がった絶品です。

# 岐阜市 水うちわ

見目麗しい 伝統のうちわ 竹の骨組みに雁皮紙という薄い和紙を張り、天然由来のニス塗って仕上げた「水うちわ」。鶴岡見物の客にも愛されてきた岐阜・うちわの一種で、水のように透ける、涼やかな美しさが目を引きまします。雁皮紙の生産量が減ったことから一度は途絶えてしまいましたが、2004年にうちわ専門店「住井富次郎商店」の四代目の手で復活。今や売り切れ御免の人気のうちわです。



ふんわりと 我慢

水うちわが作られ始めたのは明治時代。ハイカラ好きな明治の人々の鶴岡見物のお供でした。

**メニュー**

- うなぎ丼(肝吸い付).....2,100円
- うなぎ丼 上(肝吸い付).....2,460円
- うなぎ蒲焼.....1,800円
- 丼定食(丼、肝吸い、洗い、水物).....2,900円

**辻屋**  
岐阜県関市本町5-14  
TEL/0575-22-0220  
営業時間/11:00~14:30 17:00~20:30  
定休日/月曜日

140年ほど前から続く老舗です。

**こちらもチェック** **伊深しぐれ**

貝かお肉か...と思いきや、食べてみるとちょっと違う。大黒屋の先代が考案した、生麩から作られた精進料理のしぐれです。美濃加茂市伊深の正眼寺の住職の依頼で。食感、はまぐりやさみにそっくり。作られたことから、この名がつけました。

**メニュー**

- 伊深しぐれ 100g...400円 155g...600円
- 大黒屋 200g...1,000円

岐阜県関市新町19 TEL/0575-22-1650  
営業時間/8:00~20:00 定休日/日曜日



お店の周辺は古い町並みも残っていて、散策も楽しいですよ。

**住井富次郎商店**  
☎058-264-4318  
岐阜県岐阜市湊町 46  
営業時間  
鶴岡期間中(5月11日~10月15日) 7:00~21:30  
鶴岡期間外 9:00~18:00  
定休日  
鶴岡期間中 無休  
鶴岡期間外 日曜日  
http://www.ccn.aitai.ne.jp/~gf-utiwa/  
e-mail: gf-utiwa@ccn.aitai.ne.jp  
\*水うちわのお問合せはメールでお願いします。\*水うちわは鶴岡がはじまる5月11日から販売開始予定です。

**メニュー**

- 水うちわ.....3,100円
- 塗りうちわ 両透かし(3本セット).....5,700円
- 水うちわ.....1,500円
- 片面透かし(1本).....2,000円

# 可児市 栗のしずく

なめらかな栗きんとんを葛で包んで

岐阜で「栗きんとん」といえば、おせちではなく和菓子のこと。蒸した栗に砂糖を加えて練り上げただけのシンプルなものですが、だからこそ栗の風味がしっかりと味わえる奥深い和菓子なのです。その栗きんとんを葛で包んだのが丸万の「栗のしずく」。栗はほっくり甘く、葛はもちっと滑らか。葛で包むことでそのままの栗きんとんより日持ちするのも嬉しいポイント。



季節ごとに中身の変わるミックス大福も人気。10月~12月は栗きんとん、甘露栗、マロンクリーム、白桃、生クリームの入った「モンブラン大福」。



そのほか岐阜うちわといえば漆の塗りうちわ、柿渋を塗った渋うちわが代表的なところ。



以前は盛んに作られた岐阜うちわですが、今では専門店が「住井富次郎商店」一軒のみ。

# 各務原市 各務原キムチ

人参と松の実がアクセント!

2004年に韓国の春川市との姉妹都市提携1周年イベントが開催され、人気爆発だったキムチ。そのキムチを用いて、「キムチによるまちおこしプロジェクト」が2005年にスタートし、その年に「各務原キムチ」が誕生しました。各務原キムチの特徴は、各務原市の特産品であるニンジンと、姉妹都市韓国春川市の特産品である松の実が入っていることです。

イメージキャラクター「キムび〜」  
各務原キムチの販売店やキムチ料理取扱店はこれが目印!

09年9月19日・20日に開催された「第4回B-1グランプリ in Yokote」にもキムチ鍋で参加。2日間で3,860食販売し、9位に入賞しました。

素材も定番の白菜から大根やきゅうり、菊芋など多種多様。



葛餅に合わせて、中の栗きんとんも通常のものよりしっとりめ。滑らかな口当たりです。

**元祖廣見饅頭本舗 丸万**  
岐阜県可児市広見630-3  
TEL/0574-62-8000  
営業時間/9:00~19:00  
定休日/水曜(祝日の場合は営業)  
※お取り寄せ可。電話でお問合せ下さい。

**メニュー**

- 栗のしずく.....180円
- 栗きんとん.....170円
- モンブラン大福.....260円
- 実かくし柿.....280円

明治23年の創業以来、可児はもとより遠方にもご扇屋さんの多い老舗の和菓子店です。

**今回の紹介店は...**

コスモス・ベリーズ株式会社	本部	名古屋市名東区猪子石1-503	TEL:052-774-2222
コスモス・ベリーズ	さぎやま店	岐阜県岐阜市鷺山1542-4	TEL:058-231-2476
コスモス・ベリーズ	各務原店	岐阜県各務原市鶴沼各務原町1-220-2	TEL:0583-84-6552
コスモス・ベリーズ	可児店	岐阜県可児市今渡248-1	TEL:0574-25-3128

各務原キムチの認定店はコチラでチェック!  
<http://www.kakamigahara-kimuchi.com/>

「キムチ日本一の都市研究会」事務局ホームページ  
各務原市那加桜町1-69 各務原市観光文化課内 TEL:058-383-9925

# 玄関・外回りのチェックポイント

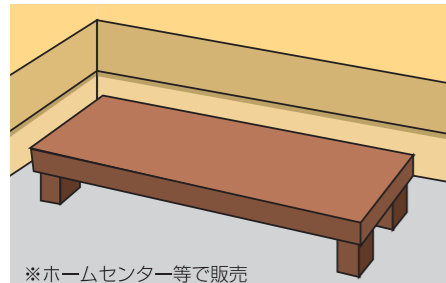
## 防災グッズ

### ■ 玄関の段差を緩和

屋外の土やホコリが屋内に入ってくるのを防ぐ大切な上がりかまちですが、高すぎる段差は時に障害にもなります。ホームセンター等で販売されている踏み台を設置して、安全に上り下りできるようにしましょう。

#### 玄関踏み台

サイズや材質、色などさまざまです。お家に合ったものを選びましょう。



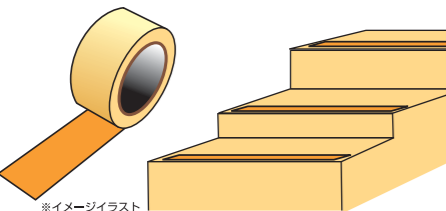
※ホームセンター等で販売

### ■ 転倒防止

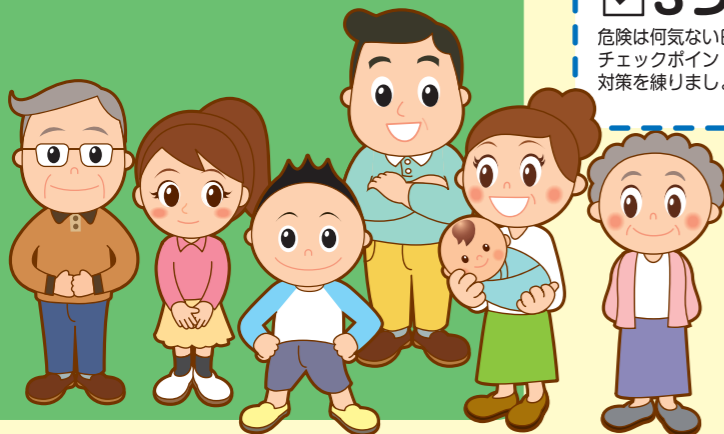
上がりかまちの玄関マットや、雨に濡れた玄関ポーチのタイルにも転倒防止の対策をしましょう。玄関マットにはマットを固定する粘着テープ、玄関ポーチには水濡れに強い屋外用のすべり止めテープなどが効果的です。

#### 屋外用滑り止めテープ

玄関や屋外の階段など必要な場所にテープを貼り付けるだけで滑り止めができます。



※イメージイラスト  
※ホームセンター等で販売



次回春号では水まわりのセキュリティをご紹介します!



## 防犯編

泥棒の70%は侵入に5分以上かかる場合は侵入を諦めるというデータがあります\*。ドアを二重ロックにして不正開錠されにくくすることが効果的です。また防犯カメラを設置するなどして防犯に対する意識が高いことをアピールすることも、泥棒に対する牽制になります。

※(財)都市防犯研究センター調べ

訪問者の顔が見える  
ドアホンをつけている

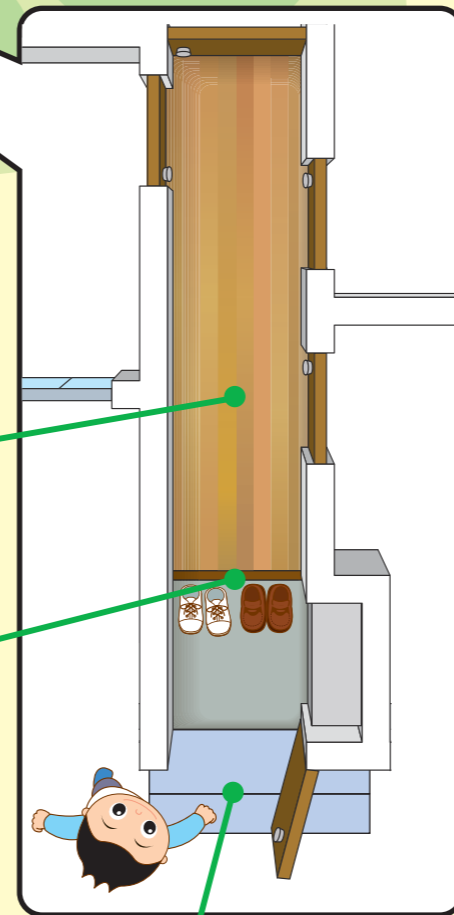
わずかな外出でも  
必ず鍵をかけている

センサーカメラや  
ライトなどを  
つけている

ひとつのドアにふたつ  
以上の鍵をつけている

玄関までの通路に  
余計なものを置かない

急な段差には  
緩和の工夫をする



玄関タイルなどに転倒  
防止の措置をしている

### 防犯と防災のポイントを

チェックして、自分の家の安全度を確認しましょう。

5つ以上

その調子でセキュリティ意識を高くもち続けましょう。

4つ

あと一息。もう一度、危険な場所がないか見直しましょう。

3つ以下

危険は何気ない日常に潜んでいます。チェックポイントを中心に防犯・防災対策を練りましょう。

## 防災編

玄関で起こる事故の多くが転倒。雨に濡れた玄関タイルやフローリングに敷いた玄関マットで滑って転倒、怪我をするケースが多いです。玄関アプローチや上がりかまちとの段差でのつまずきも多く、高齢者や妊婦のいるご家庭では踏み台などで段差を緩和することも重要です。

## 防犯グッズ

### ■ テレビドアホン

しつこい訪問販売や不審者との対面を避けるためにはドアホンは必須。音声だけのものからカメラ付、録画機能付、非常押しボタンなどのセキュリティー機能付のものまで、さまざまな種類があります。間取りや家族構成をもとにお家に合ったものを選びましょう。

#### 広い視覚野で、斜めからでも鮮明な画像で確認できます

- ・訪問者の顔が確認しやすい、3.5型カラーIPS液晶パネル採用モニター画面
- ・見たい所を縦横約2倍ズームでしっかり確認
- ・夜でもカラーで確認できるLEDライト搭載
- ・料理中でも子機でラクラクお話し



VL-SW231KL  
オープン価格  
※取り付け工事費別途

### ■ センサーライト

夜間の帰宅時や来客の足元を照らしてくれる安全性はもちろん、目立つことを嫌がる不審者に対する牽制にもなります。

#### 多彩なモード搭載の多機能点灯センサーライト

- ・周囲が暗くなると自動でほんのり点灯
- ・人が近づくとフル点灯。不審者への威嚇にも。
- ・点灯時間や検知エリアなど自由に調整可能



ELPA:ESL-PH150  
(150W ハロゲン)  
オープン価格  
※取付工事費別途

### ■ センサーカメラ

不審者をセンサーで素早く感知し、同時に撮影・記録するセンサーカメラなら、不審者をリアルタイムで監視するのはもちろん、留守中にやってきた不審者も自動で記録できます。

#### テレビに接続してテレビ画面での確認ができます

- ・センサーカメラの映像をテレビの画面に表示できます
- ・携帯電話でどこにいてもセンサーカメラの画像が確認できます
- ・カメラから音を鳴らすことも可能。不審者への威嚇になります



ライト付屋外タイプ  
パナソニック  
VL-CM260  
オープン価格  
※取付工事費別途

## 我が家の安心・安全

## 第2回

## 玄関・外回りのセキュリティー

玄関は家の中でもっとも人の出入りが多い場所です。家族が安全に使える場所であればならないことはもちろん、住居侵入の経路になることも多いので、防災・防犯ともに十分な備えが必要です。



## インフルエンザ予防のポイント

飛沫感染と接触感染から身を守るには

- 手洗いとうがいをする
- マスクを着用する
- 適度な温度、湿度を保つ
- 予防接種を受ける
- 栄養と休養を十分にとる
- 人ごみを避ける など

できることからやろう!



家の中では **清潔な空気** と **最適な温度** で対策!

## 加湿空気清浄機

各メーカー  
いろいろな除菌力があるのー



SHARP

低騒音&スピード清浄!

シャープ  
プラズマクラスター

KC-65Y2/KC-45Y2

グループ  
オリジナル



(ホワイト)

リビング  
に、おすすめ!

加湿空気清浄 ~24畳  
空気清浄 ~30畳

KC-65Y2 [オープン価格]

- 加湿量: 600mL/h(約4.0L)
- 最大風量: 6.5m³/分
- 8畳の部屋の清浄スピード: 約10分

寝室  
に、おすすめ!

加湿空気清浄 ~13畳  
空気清浄 ~21畳

KC-45Y2 [オープン価格]

- 加湿量: 450mL/h(約3.0L)
- 最大風量: 4.5m³/分
- 8畳の部屋の清浄スピード: 約13分

(ブラック)

除菌なら人気NO.1のシャープのプラズマクラスター  
処理能力で選なら『KC-65Y2』  
電気代で選ぶなら『KC-45Y2』



空気清浄

3つのフィルターでハウスダストを  
99.97%以上集じん!!  
きれいにした空気をお部屋に届けます。

ウイルス  
99.9%  
除去!!

アレル物質  
99.8%  
除去!!

花粉  
99.9%  
除去!!

加湿機能

最適な湿度60%に保つことでウイルスが  
一番嫌がる環境をつくります。

※お好みの湿度に設定することはできません。

イオン機能

プラズマクラスターイオンが空気中の  
菌・ウイルス抑制!ウイルスやバイ菌、  
臭いの元などを退治する物質(イオン)を  
お部屋に放出して空気をきれいにします。

プラズマクラスター技術はシャープだけ!

- ◎ 空気中の浮遊ウイルスをスピーディに分解・除去
- ◎ ダニのふん・死がいのアレル物質を分解・除去
- ◎ 浮遊カビ菌を分解・除去。付着したカビ菌の成長も抑える
- ◎ カーテンやソファなどに染み付いたニオイを脱臭



Panasonic

「nanoe(ナノイー)」+加湿で  
うるおった清潔な空気を

パナソニック  
ナノイー除菌 F-VXE60

リビング  
に、おすすめ!

加湿空気清浄 ~17畳  
空気清浄 ~28畳



(ブライトシルバー)

(シルキー  
ホワイト)

[オープン価格]

- 加湿量: 600mL/h(約3.4L)
- 最大風量: 6.0m³/分
- 8畳の部屋の清浄スピード: 約10分

ナノイーで除菌とうるおい

- ◎ ナノイーが隅々まで届いてニオイ・アレル物質も抑制
- ◎ 加湿+ナノイーで潤いスピード約3倍、うるおい効果約2倍

『ナノイー』は  
水の補給もメンテも不要。  
しかもたっぷり保湿で  
お肌もうるうる!



ちょっと

## 気になる家庭の医学

### インフルエンザの知識と予防

新型インフルエンザとは

ところがそのインフルエンザの

インフルエンザと普通の風邪とは、原因となるウイルスの種類が違います。インフルエンザにかかると、のどの痛み、鼻汁、くしゃみ、咳、頭痛、悪寒など風邪に似た症状のほか、38〜40度の急な高熱、倦怠感、筋肉痛、関節痛などの強い全身症状が出ます。これらの症状は通常5日間ほど続きます。

インフルエンザウイルスは高温多湿に弱いので、日本では温度が低く乾燥した12〜3月に流行してききました。

インフルエンザと風邪の違い

**新**型インフルエンザが流行する中、通常のインフルエンザの季節もやってきました。今年はこのふたつが重なり、インフルエンザの大流行が心配されています。正しい知識を身につけ、自分や家族をインフルエンザから守りましょう。

シーズンの前から流行していたのが今回の新型インフルエンザです。通常、インフルエンザウイルスは、人から人など同種間でしか感染しないものですが、まれにウイルスが変異して別種の動物に感染することがあります。中でもA型のインフルエンザウイルスは変異しやすく、これまでも鳥から人への感染が確認されてきました。そのように変異したインフルエンザウイルスがさらに人から人へと感染できるようになったものが「新型インフルエンザ」と認定されるのです。

2009年4月にメキシコやアメリカで確認されたA型のブタ由来インフルエンザ(H1N1)は、人から人へと感染する能力を持っていたので、WHOによって新型インフルエンザと認定されました。その後世界中に広まっていったのは皆さんもご存知のとおり。

今回の新型インフルエンザは、感染したほとんどの方は比較的軽症のまま回復していますが、持病のある方や高齢者などは重症化し、死亡するケースも出ています。持病のある方、高齢者、妊婦、乳幼児などは特に注意が必要です。

インフルエンザの感染経路

通常のインフルエンザの主な感染経路は二通り。感染した人の咳、くしゃみ、つばなどの飛沫とともに放出されたウイルスを、健康な人が吸入することによって感染する飛沫感染。もしくは感染した人がくしゃみや咳を抑えた手で触った机やドアノブに、健康な人が手で触れ、その手で目や鼻、口に触れることにより感染する接触感染です。新型インフルエンザの感染経路も現在のところ通常のインフルエンザと同じと考えられています。感染することによって自分が苦しむだけでなく、家族など近い人にもうつす可能性がありますので、新型も通常と同じように予防を心がけましょう。

しかしどれだけ心がけていてもインフルエンザを100%予防することは困難です。「インフルエンザかな?」という症状が現れた場合は、すぐにかかりつけ医など受診する予定の医療機関へ電話をして、受診場所や日時など指示にしたがって受診しましょう。

※メーカーの都合により商品が取り寄せ出来ない場合があります。



## 豚肉団子のけんちん鍋

材料(4人分)

豚ひき肉	300g
生姜(スライス)	4枚
ニンジン	1本
大根	1/3本
ごぼう	1/2本
油揚げ	2枚
茹で玉子	2個
ネギ	1/3本
めんつゆ	大さじ2
味噌	大さじ2~3
酢	大さじ1/2
鰹だし	大さじ1/2

### Recipe

#### ●作り方

1. 豚ひき肉、スライスして千切りにした生姜、めんつゆをよく練り合わせ12等分にして丸める。(写真A)
2. ニンジンは皮をむき、縦半分にして斜め薄切り。大根は皮をむきイチョウ切り。ごぼうは泥をおとして斜め切りにする。(写真B)
3. 鍋に2の具材と、ひたひたの水、鰹だしを加え火にかけ煮る。
4. 3に1、短冊切りにした油あげを加える。肉に火が入ったら味噌を溶かし入れ、酢を加える。(写真C)
5. 最後に、2等分した茹で玉子を加えネギを散らす。お好みで七味唐辛子をかけると、より体が温まる一品になります。



「隠し味はお酢。味に深みが増して、さらにおいしく仕上がります。」

作り方はとってもカンタン。野菜は5ミリほどの厚さに切って鍋に入れるだけ。肉団子の味付けは、めんつゆと生姜だけでOKです。鍋にゆで卵という意外な組み合わせですが、これが味噌の風味とマッチ。特に男性に喜ばれるお鍋です。

旬の食材から冷蔵庫の余りものまで、いつもの食材もほんの一工夫でちょつとオシャレな新しい味に大変身!

# おいしい食卓

監修/尾田衣子(料理研究家)

だいじな家族を守るため

## 教えて! 獣医さん!

Q

うちのにゃんこはとっても寒がり。やっぱり猫は冬に弱いんでしょうか。気をつけなければならぬ病気って?

A

【今月のお答え】

冬に病気が多いのは、人も動物も同じです。病気の兆候を見逃さないように動物をよく観察しましょう。

冷たく乾いた空気に注意

冷たく乾燥した冬の空気は、ウイルスが活発に行動しやすい上に、喉や鼻を刺激して粘膜の働きを弱めるため、感染などに対する免疫力が低下します。カッ、カッといった乾いた咳の場合には心臓からくる可能性が高く、クシユン、クシユンといった湿った咳は肺や気管の病気が考えられます。高齢の犬は心臓病を引き起こしている可能

性もあり(特に小型犬に多い)、免疫力が低下しやすいため、咳には充分注意しましょう。よく換気を行い、加湿器で湿度を保つことが病気の予防につながります。

運動不足に注意

冬はどんな動物でもあまり動かさなくなりますが、しかし関節が冷えたまま急激な運動をすると、関節炎や神経の異常を引き起こしてしまいます。適度な運動を心がけましょう。また動かないとあまり水も飲まないで、尿の量も少なくなり、膀胱炎や結石の原因となります。犬も猫も一般的にメスは膀胱炎になりやすく、オスは結石がつまりやすいです。結石

がつまると急性腎不全を発症し急死することもあります。排尿姿勢をとっているにも関わらず尿が出ていないときはすぐに来院してください。日頃から尿をこまめにチェックし、もし血尿、頻尿、残尿感がみられたら早目に病院にご相談ください。



監修/犬山動物病院  
じょうじ  
太田 丞 院長

1954年生まれ、北里大学卒業。20年前より専門分野は外科全般。日本で最高の設備と技術を誇る犬山動物病院で、70名あまりのスタッフを率いる院長。愛知エリアはもちろん、日本中から大切な家族の一員であるペットを助けてほしいと飼い主がやってくる、動物界の名医です。



愛知県犬山市羽黒大見下29  
TEL(0568)67-1267  
<http://www.inuyama-vet.com/index.html>

下ごしらえやうどん、パスタの生地作りも



Panasonic  
フードプロセッサー  
MK-K80P 【オープン価格】

カラー/W(ホワイト)  
寸法(約)/15.4×22.5×21.2cm  
質量(約)/2.8kg

- 3種類の Cutter と「パンの羽根」付
- メニュー広がる3段階切り替えスイッチ
- 食材の刻む、する、混ぜる、おろすが自由自在に行えます

火のないIHでだんらん時も快適に



Panasonic  
卓上IH調理器  
KZ-PG30 【オープン価格】

カラー/H(ダークグレー)  
寸法(約)/30.4×34.5×5.3cm  
質量(約)/2.3kg[鍋2.0kg]

- 1400Wの高火力ですばやく美味しく
- 軽量で使いやすい土鍋風の鍋が付属
- 煮物も煮崩れなしでおいしくできる設定搭載

調理家電で  
もっと楽しくクッキング

\*メーカーの都合により商品が取り寄せ出来ない場合があります。

# おトクなエコ施策を活用しよう

エコポイントにエコカー減税。最近、エコをうたった製品の購入がおトクになっています。これら製品の購入を考えているなら、今がチャンス！ 施策の期間やおトク率をしっかりと把握して、お財布にも環境にもやさしいカシコイお買い物を楽しみましょう。

## エコポイントの締め切り迫る！

エコポイントの登録申請は**平成22年4月30日(金)**までです。手続きはお早めに。

### STEP 1 グリーン家電製品を購入

平成21年5月15日～平成22年3月31日の間に対象商品を購入すると、エコポイントが取得できます。

**エコポイント対象商品**

エコポイント対象商品告知ラベル

### STEP 2 申請書に必要書類を添付し、事務局へ郵送

**インターネットで入力  
または申請書に記入**

- 申請者情報 ●購入商品情報 ●希望交換商品

※商品を購入せずにポイントをためることもできます

**必要書類**(購入した対象製品の書類)

- 保証書(コピー)  
購入日、購入店、購入製品の型番、製造番号がわかるもの
- 領収書/レシート(原本)  
購入日、購入店、購入製品の型番、購入者名がわかるもの
- 家電リサイクル券の排出者控え(コピー)  
リサイクルされた方のみ必要

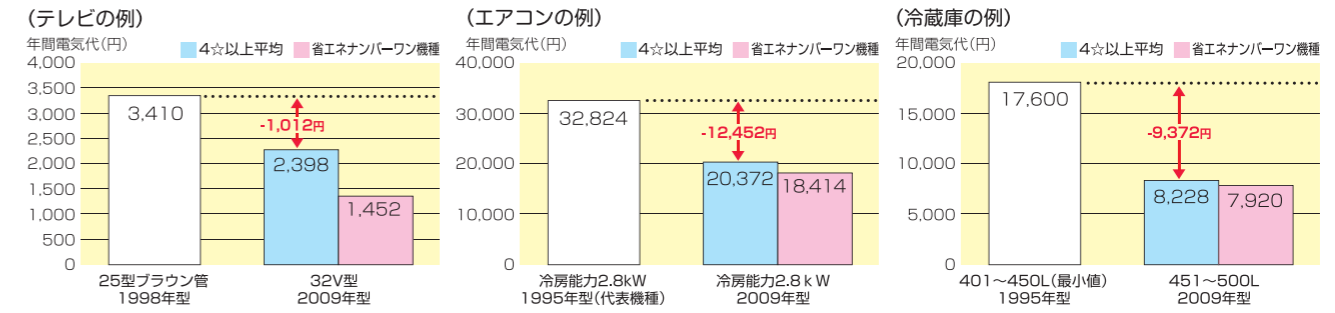
[宛先]  
〒119-5085 新東京支店留「グリーン家電エコポイント申請係」  
※申請書送付の際は、メール便や宅急便ではなく、必ず郵送してください。

**エコポイントは約3万点の商品と交換できます！**

●インターネット申請の場合は、下記ホームページから <http://eco-points.jp/> ●書面申請の際は、全国のサポート販売店(家電販売店)で申請書を手入してください。

## 省エネ製品への買換効果

同サイズはもちろん、大型の機種への買換えでも、ほとんどのケースで大幅な省エネになります。最新家電で便利かつ大幅なCO2の削減ができ、一石二鳥。



※ある一定の条件のもとに運転した際の消費電力を計算したものです。※めやす単位は1kWh=22円(税込・全国10電力会社平均)です。(エコポイント事務局発表データによる)

## エコカー減税の概要

一定の基準を満たす環境対応車の「自動車重量税」と「自動車取得税」が大幅に軽減されます。

**適用期間** **自動車取得税**:平成21年4月1日から平成24年3月31日まで  
**自動車重量税**:平成21年4月1日から平成24年4月30日まで

※グレードまたはオプション選択により減税対象、または対象外となることがあります。  
※自動車重量税の減税は、平成21年3月31日以前の購入済み車(減税対象車)にも適用されます。(適用期間中の継続検査時1回のみ)

適用対象車	ハイブリッド車	低燃費・低公害車		
	平成17年排出ガス基準75%低減車			
	平成22年度燃費基準+25%達成車	平成22年度燃費基準+15% または+20%達成車		
取得税・重量税	100%減税	75%減税	50%減税	

## 実際、どのくらいおトクなの？

●トヨタのハイブリッドカー・プリウスを例に見てみましょう。

**プリウスL**  
1800VVT-iガソリン+電気モーター(THSII)  
無段変速A/T

★★★★★  
**低排出ガス車**  
平成17年排出ガス基準75%低減  
国土交通大臣認定車

平成22年度  
**燃費基準+25%達成車**

**100%減税**  
約**144,500円おトク!**

重量税約56,700円  
取得税約87,800円

※自家用車の場合の試算例です。事業用車の場合は減税額が異なります。  
※減税額は、新税制による支払税額(100円未満切捨て)をもとに試算しています。  
※掲載車両のオプションを含まない車両重量、車両本体価格をベースに試算しています。  
※自動車取得税は都道府県により運用が異なります。  
※地域によっては減税額が異なる場合があります。

●プリウスと同じくらいの車体の車と燃費を比べてみると…



## まだあるおトク! 新車購入補助金(環境対応車 普及促進対策費補助金)

新車購入の方のみが対象になる補助金制度です。

**適用期間** 平成21年4月10日から平成22年3月31日まで(補助金予算がなくなり次第、終了)

**1 廃車を伴う新車購入補助** **補助金 25万円**

新車登録から13年以上経過した車を廃車し、新車(平成22年度燃費基準達成の登録車)へ買い替える場合。

**2 新車購入補助** **補助金 10万円**

以下条件を満たす新車(登録車)を購入する場合。

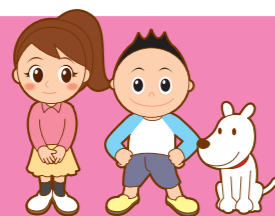
★★★★★  
低排出ガス車 + 燃費基準+15% 燃費基準+20% 燃費基準+25%

●1と2との補助制度は併用できません。●その他にも条件があります。詳しくは販売店のスタッフにお尋ね下さい。●新車購入補助金制度を利用するには、申請が必要です。  
※**新型プリウス**の納車見込は平成22年4月以降となり、補助金交付の対象外です。

(監修:愛知トヨタ自動車株式会社)

# お寄せいただいた質問にお答えします!

Q



冷蔵庫やエアコンは昔のものより最近のものの方が省エネだっていうけど、実際にお金にしてどれくらい違うの?

愛知県名古屋 Tさん(女性)

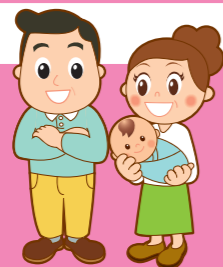
A

機種によっては半額になるケースも。

冷蔵庫では、1995年型の401~450Lクラスの最小値と、2009年型の451~500Lクラスの省エネナンバーワン機種の年間電気代を比べると、2009年型の方が9,680円もおトク。エアコンでも1995年型の代表機種(冷房能力2.8kW)と2009年型の省エネナンバーワン機種(冷房能力2.8kW)では2009年型のほうが14,410円もおトクです\*。買換えを考えているなら、エコポイントが取得できる今がチャンス!

※(エコポイント事務局発表のデータによる)

Q



家の中の白熱灯を、消費電力の少ない蛍光灯に変えようかと思っていますが、明るさ等は蛍光灯にしても同じくらいですか?

三重県伊勢市 Oさん(男性)

A

はい、同じです。

しかも60Wの白熱電球と、同程度の明るさの電球型蛍光灯の年間電気代を比べると、白熱電球が約2,600円なのに対して電球型蛍光灯は480円\*。寿命も白熱電球が定格寿命1,000時間とすれば電球型蛍光灯は約13倍の13,000時間! 断然おトクです。電球型蛍光灯には白い光の蛍光灯色に加え白熱電球同様のオレンジ色の光などの種類もあるので、いろいろなところに使えます。

※1日6時間使用時の1年間365日で計算。電気代は電気料金めやす単価22円で計算。

Q



エコポイント対象商品は4☆基準を満たす製品と聞いていましたが、冷蔵庫で3☆でも対象になる商品があるとお店の方に言われましたが本当ですか?

大阪市 Hさん(女性)

A

本当です。

冷蔵庫のエコポイント対象商品は、平成21年5月1日から実施された改正後の統一省エネラベル4☆基準を満たす製品ですが、該当製品のない定格内容積400リットル以下の冷蔵庫については、現時点で省エネレベルが最高水準にある製品(統一省エネラベル3☆基準を満たす製品)も対象になります。

このほか、家電のお困りごとがありましたら右ページの質問申込用紙でお寄せ下さい!

家電

なんでも

相談室

家電製品総合アドバイザーの

こんにちは、  
家電製品総合アドバイザーの時田です。  
みなさんの家電に関する素朴な疑問や  
ご質問に私がお答えします。



(財)家電製品協会認可 家電製品総合アドバイザー  
(AV情報家電)登録番号 第A021059615P号  
(生活家電)登録番号 第A02A059615P号  
コスモス・ベリーズ株式会社  
時田 弘一

家電製品総合アドバイザーって?

財団法人家電製品協会に認定された、家電のプロです。数ある家電の中からお客様に一番合った商品はどれなのかといったことから、買った家電のセットアップや上手な使い方、安全な使い方、不具合が発生した際の対応、そして廃棄等へのアドバイスまで、お客様の家電に関するお困りごとに対応できる知識と技術を持った人が獲得できる資格です。

日々進化する家電製品。  
何を選べばいいのかも、故障には  
どうやって対応すればいいのかも、  
難しくなっていくばかりで、  
困ったなあ...と思われる方も多いはず。  
そこで、コスモス・ベリーズの家電の  
プロ・家電製品総合アドバイザーが  
皆さまのそんな「困ったなあ」にお答えします。



## 「家電なんでも相談室」相談&アンケート大募集!

↑ FAX 送信方向  
下記申込用紙もしくはHPホームページにて相談アンケートを募集しています。応募者の中から抽選で10名様に電波時計(湿度・温度計、カレンダー付/市価3,000円相当)を贈呈いたします。ご応募お待ちしております!



### 「家電なんでも相談室」質問申込用紙

ご質問記入欄		↓アンケートにご協力をお願いします	
フリガナ氏名	年齢	1. 今回の「いどばた会議」についての感想をお聞かせ下さい。該当項目を○で囲み、その理由もお聞かせ下さい。 ・とてもよかった ・よかった ・普通 ・つまらなかった 【理由】	
ご住所	TEL ( )	2. 今回、特におもしろかった記事を○で囲んでください(複数回答可) ・ふるさと自慢 ・家庭の経済学 ・我が家の安心・安全 ・おいしい食卓 ・いきいきライフ倶楽部 ・家電なんでも相談室 ・教えて! 獣医さん	
性別	いつもご利用 いただいている店名	3. 今後、ふるさと自慢で取り上げてほしい地域、情報などあればご記入下さい。	
		4. 「いどばた会議」の入手方法についてお聞かせ下さい ・訪問 ・店舗 ・その他( )	
		5. コスモス・ベリーズや「いどばた会議」へのご意見・ご要望をご自由にご記入下さい。	

FAX番号:052-774-1900 / http://www.berrys.co.jp/

封書の送付先: 〒465-0021 名古屋市名東区猪子石1-503  
コスモス・ベリーズ株式会社「家電なんでも相談室」係  
この用紙を封筒に入れ、80円切手を貼ってお送り下さい。  
※ご応募いただいた個人情報は、ご質問の募集の目的のみ使用します。